

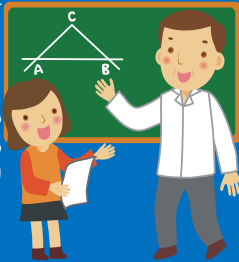


¿Sabía usted que...

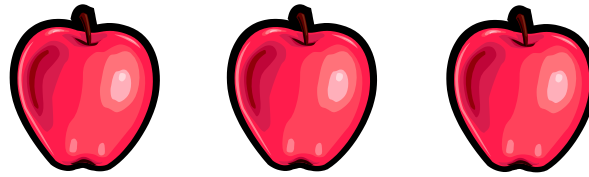
- Usted puede solicitar Medicaid en su oficina local de la ISD (División de Respaldo a los Ingresos), pero la espera puede ser de 2-6 horas?
- En APS, por lo general podemos inscribir en Medicaid a los niños o a las mujeres embarazadas en menos de una hora? ¡Ahorre tiempo haciendo su solicitud mediante una guía de atención médica de APS!
- Si usted no satisface los requisitos para Medicaid, podemos referirlo a una guía local de atención médica que puede inscribirlo en el Intercambio de Seguros de NM durante la época de inscripción abierta?
- No hay "inscripción abierta" para solicitar Medicaid? A diferencia de la solicitud de seguros a través del Mercado Federal de Seguros Médicos, usted puede solicitar Medicaid durante todo el año!
- En la mayoría de los Centros de Salud en las Escuelas, el centro ofrece sus servicios únicamente a los estudiantes que asisten a esa escuela? En la Escuela Secundaria Atrisco Heritage Academy, el centro ofrece sus servicios a todos los miembros de la comunidad.
- Su Centro de Salud en la Escuela puede llamar a la farmacia para pedir sus recetas médicas? Si usted tiene Medicaid, en algunos casos, tiene copagos médicos o es gratis y los medicamentos son gratis.

Además:

- ¿Necesita un reconocimiento físico? Póngase en contacto con el Centro de Salud de su Escuela para hacer una cita.



Estar saludable lo convertirá en un estudiante mucho más feliz, exitoso, seguro de sí mismo e inteligente.



Inscripción de APS en Medicaid: Una opción fácil, de alta calidad.

Los beneficios del seguro incluyen:

- **Visitas al Médico y al Dentista**
- **Reconocimientos Físicos para la Escuela y los Deportes**
- **Exámenes de la Vista y los Oídos**
- **Recetas Médicas**
- **Anteojos**
- **Atención en el Hospital**
- **Orientación sobre la Salud Mental**
- **Chequeo para Niños Sanos**
- **Inmunizaciones**



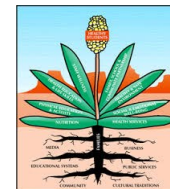
**Proyecto de APS de Inscripción en Medicaid.
Estudiantes Saludables = Familias Saludables.**



ALBUQUERQUE
PUBLIC SCHOOLS

PROYECTO DE INSCRIPCIÓN EN MEDICAID

**Atención médica fácil, económica,
conveniente y de alta calidad para los
estudiantes de APS y sus familias.**



División de Respaldo al Estudiante, la Familia y la Comunidad

¿Qué es el Proyecto de APS de Inscripción en Medicaid?

Las Escuelas Públicas de Albuquerque creen que la salud y el bienestar del estudiante son importantes para que éste tenga éxito en su educación. Sentimos que conectar a los estudiantes con la atención médica de alta calidad es un instrumento para apoyar su bienestar educativo y personal. Los estudiantes pueden utilizar su seguro a través del Centro de Salud de su Escuela o a través de su propio proveedor de atención médica. Nuestro objetivo es proporcionar un seguro para los estudiantes y sus familias para que sean más exitosos en la escuela.

¿Necesita seguro médico? Aquí te ayudaremos!

¡Llame y haga una cita hoy! Ofrecemos una inscripción en Medicaid rápida, eficiente y fácil. Usted puede inscribirse en el APS City Center o, en algunos casos, en su propia escuela. Si usted satisface los requisitos para recibir seguro a través del Mercado de Seguros Médicos, podemos referirlo a una agencia local cerca de donde usted vive. Si su escuela tiene un centro de salud, quizás hasta lo puedan ayudar allí a inscribirse.

¡Póngase en contacto con nosotros!

Proyecto de APS de Inscripción en Medicaid
Respaldo al Estudiante, la Familia y la Comunidad

6400 Uptown Blvd. NE Ste. 380W
Albuquerque, NM 87125-0704



Si tiene preguntas o desea hacer una cita:

(505) 855-5261 (inglés)
(505) 855-9820 (bilingüe)

El Proyecto de Inscripción en Medicaid es ofrecido a usted con orgullo por APS y The Atlantic Philanthropies.

¿Qué es un Centro de Salud en la Escuela [SBHC]?



Los proveedores independientes de atención médica como First Choice, UNM y Presbyterian Medical Services ofrecen asistencia médica para los estudiantes en el campus. Estos servicios son accesibles, fáciles de usar y abordables para una familia con un horario muy ocupado. Los estudiantes que asisten a la escuela pueden ir a sus citas por su propia cuenta sin el consentimiento de los padres. Los servicios ofrecidos en la escuela incluyen: Reconocimientos físicos rutinarios, servicios de salud mental, inmunizaciones, análisis de laboratorio rutinarios, medicamentos por receta, orientación sobre el acondicionamiento físico, educación de nutrición, promoción de bienestar, diagnóstico y tratamiento de enfermedades y lesiones, y más. Póngase en contacto con su SBHC para obtener más información.



¿Dónde se encuentran los centros?

Escuela Secundaria Superior Albuquerque (505) 244-1330

Escuela Secundaria Superior Atrisco Heritage Academy (505) 272-6009

Escuela Primaria East San Jose (505) 244-0334

Escuela Secundaria Grant (505) 299-2113

Escuela Secundaria Superior Highland (505) 256-3363

Escuela Secundaria Superior Río Grande (505) 452-3948

Escuela Secundaria Roosevelt (505) 281-3602

Escuela sobre Ruedas (505) 247-0489

Escuela Secundaria Van Buren (505) 256-2555

Escuela Secundaria Washington (505) 248-1116

Escuela Secundaria Wilson (505) 268-2828

- Los servicios y el horario varían.
- Por lo general, los servicios son para los estudiantes de esa escuela solamente. Póngase en contacto con la enfermera de la escuela.
- Si su escuela no tiene un centro, usted puede utilizar su seguro con los proveedores locales de atención médica de alta calidad que participen en el programa.



¿Qué necesito yo para inscribirme en el seguro de atención médica?

- Si usted necesita seguro médico, lo tenemos cubierto. Cuando usted hace una cita con uno de nuestros amigables guías de atención médica de APS, está invirtiendo en su futuro. Inscribirse es fácil. Será necesario evaluar sus ingresos familiares para ver si califica. Es posible que sea necesario que nos dé algunos documentos para poder inscribirlo; estos pudieran incluir:
 - Prueba de ciudadanía, condición tribal o condición de inmigrante (como el número de seguro social, certificado de nacimiento, etc.)
 - Identificación con fotografía tanto para el estudiante como para los padres o adultos a cargo del estudiante (como una identificación escolar o licencia de conducir.)
 - Prueba de residencia (como una factura de servicios públicos.)
 - Prueba de ingresos de meses anteriores (de su padre o adulto a cargo de usted.)



- Los últimos 3 meses de facturas médicas no pagadas por el estudiante que se está inscribiendo (si corresponde.)

(Observe, por favor: ¡Muchas personas que no son ciudadanas pudieran satisfacer los requisitos!)