

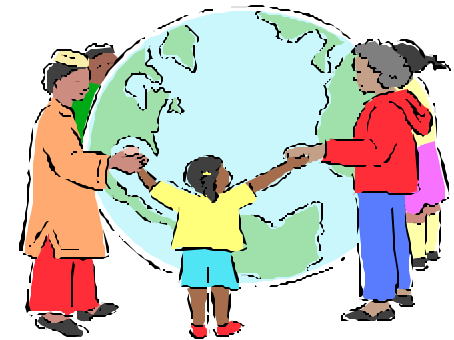
¿Cómo se interpretan los informes del progreso?

Muestra:
Sección del SBPR de segundo grado

Materia: Lectura

January 2008

Guía para los padres del informe de progreso basado en las normas académicas (SBPR, por sus siglas en inglés)



1. Evaluación de la lectura o matemáticas
El estudiante recibió una evaluación de DRA2 y actualmente lee a nivel de segundo grado, primer semestre (2¹).

Las normas académicas correspondientes a su nivel de grado representadas en lenguaje, matemáticas, ciencias naturales y ciencias sociales.

Se puede emplear una línea en blanco para proporcionar información adicional sobre la lectura si es necesario.

Se indican todos los trimestres.

LENGUAJE		1°	2°	3°	Dominio
Proceso de la lectura					
Esfuerzo	S				
Evaluación de la lectura: DRA2	2 ¹				
Usa múltiples estrategias para:					
Leer texto con fluidez al nivel de grado	3				
Comprender texto al nivel de grado	2				
Análisis de la lectura					
Resume, analiza e interpreta texto	/				

2. Niveles de rendimiento
El estudiante ha satisfecho las expectativas de las normas académicas relativas a la fluidez (3) y se acerca a las expectativas de las normas académicas de comprensión (2) enseñadas y evaluadas durante este periodo de calificaciones.

Los componentes de análisis de lectura no han sido evaluados durante este periodo de calificaciones.

4. Calificaciones de esfuerzo
Esfuerzo satisfactorio en lectura durante este periodo de calificaciones.

3. Calificaciones de dominio
M² o M³ aparecerá aquí cuando el estudiante domine todas las normas académicas de contenidos durante el segundo o tercer periodo de calificaciones.

Para información adicional comuníquese con:

Christina Fritz, Administradora de evaluaciones
Teléfono: 505-848-8710
E-mail: fritz_c@aps.edu

Gina Middleton, Maestra de recursos
Teléfono: 505-848-8710
E-mail: middleton_g@aps.edu

Escuelas Públicas de Albuquerque
Investigación, Desarrollo,
& Evaluación



930-A Oak St.
Albuquerque, NM 87106

¿Qué significa el SBPR?

NOMASACADÉMICAS DE CONTENIDOS Y RENDIMIENTO DE APS

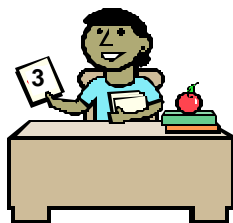
Las normas académicas son específicas respecto a las asignaturas y describen lo que se supone que los estudiantes deben saber y hacer en las distintas etapas de su escolarización de K-12. En cada nivel de grado, las normas académicas consisten en *normas académicas de contenidos*—el qué—y *normas académicas de rendimiento*, es decir, descripciones de los niveles aceptables e inaceptables. Cada norma académica de contenidos cubre varias normas académicas de rendimiento.

Las *Normas académicas para los padres (PFS, por sus siglas en inglés)* explican las normas académicas específicas que aprenderá su hijo en su grado.

Para consultar las *Normas académicas para los padres*, pueden visitar: www.rda.aps.edu

El progreso de su hijo en la consecución de las normas académicas se mostrará de cuatro formas distintas:

- Niveles de evaluación de lectura y matemáticas
- Niveles de rendimiento
- Calificaciones de dominio
- Calificaciones de esfuerzo



OBJETIVO DEL SBPR

El objetivo del informe de progreso es comunicar a los padres y alumnos el progreso en el aprendizaje del estudiante en cada periodo de calificaciones y su progreso para alcanzar el dominio de las *Normas académicas de contenidos y rendimiento de APS* para cada materia.

SÍMBOLOS Y CLAVES

(vea el ejemplo en el reverso)

1. EVALUACIÓN DE LECTURA Y MATEMÁTICAS

Las líneas de evaluación de lectura y de matemáticas muestran las evaluaciones del distrito escolar administradas para determinar las necesidades de lectura y matemáticas de su hijo, así como la medición de sus habilidades para alcanzar los niveles académicos correspondientes a su grado.

2. NIVELES DE RENDIMIENTO

Una calificación del nivel de rendimiento muestra el nivel en que su hijo satisface las normas académicas correspondientes a su grado enseñadas *durante el periodo de calificaciones específico*.

Existen cuatro calificaciones de rendimiento diferentes:

“4” significa que su hijo ha sobrepasado las expectativas correspondientes a las normas académicas de su nivel de grado durante el periodo de calificaciones. El trabajo de su hijo indica una comprensión profunda y una demostración ejemplar de las habilidades que se incluyen en las normas académicas.

“3” significa que su hijo ha satisfecho las expectativas correspondientes a las normas académicas de su nivel de grado durante el periodo de calificaciones. El trabajo de su hijo indica una comprensión y demostración sólidas de las habilidades que se incluyen en las normas académicas.

“2” significa que su hijo se ha aproximado a las expectativas correspondientes a las normas académicas de su nivel de grado durante el periodo de calificaciones. El trabajo de su hijo indica una comprensión y demostración parciales de las habilidades que se incluyen en las normas académicas. Se le proporcionarán oportunidades adicionales de satisfacer las expectativas de su nivel de grado.

“1” significa que su hijo tiene dificultades para entender las normas académicas de su nivel de grado durante el periodo de calificaciones. El trabajo de su hijo indica la necesidad de contar con oportunidades de enseñanza adicionales para lograr incluso una comprensión y demostración básicas de las habilidades incluidas en las normas académicas.

3. CALIFICACIONES DE DOMINIO



El dominio se produce cuando el trabajo del estudiante demuestra constantemente que comprende y aplica las normas académicas de contenidos de su nivel de grado en su totalidad. El dominio se puede producir en cualquier momento durante el año escolar.

Las calificaciones de dominio son las siguientes:

M¹, M², M³, M⁴ = El estudiante ha demostrado su dominio de las normas académicas de contenidos completas durante el primer, segundo, tercer, y en algunas escuelas, cuarto periodo de calificaciones.

4. CALIFICACIONES DE ESFUERZO

Las calificaciones del esfuerzo muestran con qué intensidad y constancia ha trabajado su hijo según sus posibilidades para demostrar una actitud positiva que se mide según la participación, dedicación y finalización de las asignaciones. Cada calificación del esfuerzo que aparece en el SBPR corresponde a la asignatura que le sigue así como al apartado de responsabilidades del estudiante.

Existen cuatro calificaciones de esfuerzo diferentes:

“E” significa “Excelente” y que su hijo trabaja constantemente más allá de las expectativas del maestro para demostrar una actitud positiva de aprendizaje en la clase.

“S” significa “Satisfactorio” y que su hijo trabaja regularmente para demostrar una actitud positiva de aprendizaje en la clase.

“T” significa “Necesita mejorar” y que su hijo puede mostrar en ocasiones una actitud positiva de aprendizaje en la clase.

“N” significa “Nulo esfuerzo” y que su hijo no ha mostrado ningún esfuerzo por demostrar una actitud de aprendizaje positiva en la clase.