

How do I apply?

Visit **Career Choice on A to Z** and apply.

How do I decide which program to sign up for?

If you need help deciding which track or program to sign up for, speak to one of our free career coaches. Our coaches will help you define your career goals, and create a roadmap to achieve them!

How can I schedule accommodations?

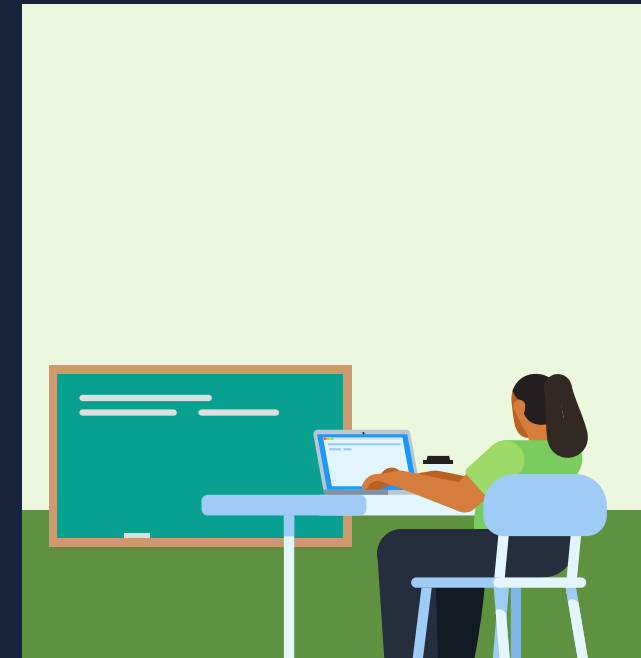
Finding the right balance between work, life, and school can be difficult. Reach out to your local HR to help support you in scheduling work accommodations.

What's next?

Your career opportunities are endless, whether at Amazon or elsewhere. Explore the Career Choice Job Board to find staffing agencies, job openings in your local area, and our employer partners who are ready to hire you. You can also browse Amazon jobs for opportunities to grow internally!

Need further assistance?

Navigate to Career Choice on A to Z by scanning the QR code. Here you can explore programs, schools, and explore FAQs.



Your Career. Your Choice.

Tu carrera. Tu elección.

What is Career Choice?

Career Choice is an education benefit that empowers eligible employees to learn new skills for career success at Amazon or elsewhere.

Who's eligible?

Hourly full-time (40+ hours a week), reduced time (30+ hours a week), and part-time (20-29 hours a week) employees are eligible to participate in the program after 90 days of continuous employment.

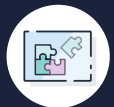
How much is covered?

Amazon pre-pays tuition and reimburses for books, and fees within an annual limit of \$5,250 for full-time employees, and \$2,625 for part-time employees.

What education tracks are covered?

Career Choice offers 3 broad education tracks that will help you achieve your career goals, no matter where you are on your educational journey.

Foundations



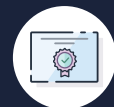
English language and other foundational skills to help you excel in your current role.

Pathways



Education and job training to help you find a new job at Amazon or elsewhere.

College



Education options that allow you to start or continue earning credit towards a degree.

¿Qué es Career Choice?

Career Choice es un programa educativo cuyo fin es que los empleados elegibles aprendan nuevas habilidades y crezcan profesionalmente, ya sea en Amazon o en otro lugar.

¿Quién es elegible?

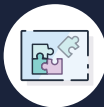
Los empleados a tiempo completo (más de 40 horas a la semana), a tiempo reducido (más de 30 horas a la semana) y a tiempo parcial (20-29 horas a la semana) pueden participar en el programa tras 90 días de empleo continuado.

¿Cuánto cubre?

Amazon prepaga la matrícula y reembolsa los libros y las tasas dentro de un límite anual de \$5,250 para los empleados a tiempo completo y de \$2,625 para los empleados a tiempo parcial.

¿Qué itinerarios formativos están cubiertos?

Career Choice ofrece 3 amplios itinerarios educativos que te ayudarán a alcanzar tus objetivos profesionales, independientemente de la etapa educativa en la que te encuentres.



Bases fundamentales

Idioma inglés y otros conocimientos básicos que te ayudarán a destacar en tu puesto actual.



Recorridos formativos

Educación y formación laboral para ayudarte a encontrar un nuevo trabajo en Amazon o en otro lugar.



Colegio

Opciones educativas que te permiten empezar o seguir acumulando créditos para obtener un título.

¿Cómo puedo inscribirme?

Visita [Career Choice en A to Z](#) para inscribirte y presentar una solicitud.

¿Cómo decido en qué programa inscribirme?

Si necesitas ayuda para decidir a qué itinerario o programa inscribirte, habla con uno de nuestros orientadores profesionales gratuitamente. Nuestros orientadores te ayudarán a definir tus objetivos profesionales y a crear una hoja de ruta para alcanzarlos.

¿Cómo puedo solicitar acomodaciones?

Encontrar el equilibrio adecuado entre trabajo, vida personal y estudios puede ser difícil. Ponte en contacto con el equipo de recursos humanos de tu área para que te ayuden a organizar las acomodaciones laborales.

¿Y ahora qué?

Tus oportunidades profesionales son infinitas, ya sea en Amazon o en cualquier otro lugar. Explora el portal de empleo Career Choice para encontrar agencias de colocación, ofertas de empleo en tu área y nuestros empleadores asociados dispuestos a contratarte. También puedes explorar las ofertas de empleo de Amazon para encontrar oportunidades de crecimiento interno.

¿Necesitas más ayuda?

Accede a Career Choice en A to Z escaneando el código QR. Podrás explorar programas, centros educativos y consultar las preguntas más frecuentes.

